

Montagehinweise Sichtschutzzaun SHANGHAI

Lagerung der WPC Zäune immer waagrecht oder senkrecht! Niemals schräg!

Zaunbefestigung am Pfosten nur mit den originalen Haltewinkeln (s. Foto)

Bitte lassen Sie auf jeder Seite des Zauns 5 mm Abstand zu allen angrenzenden Bauteilen!

Löcher für die Haltewinkel am Zaun und Pfosten sind vorzubohren.

Die Seite des Haltewinkels mit den 2 Schlitzn ist dabei für das Zaunfeld zu nutzen, die Seite mit den 3 Schraublöchern gehört an den Pfosten. Planen Sie 6 Winkel pro Zaunfeld bei 180x180 und 90x180 Elementen ein. Die Winkel sind dabei immer entsprechend an den Querriegel zu setzen.

Bitte beachten Sie bei der Montage von Feldern in Kombination mit einem Schrägelement, dass der mittlere Querriegel nicht exakt mittig ist. Der mittlere Querriegel muss oberhalb der Mitte sein.

Durch die Aufnahme von Wärme dehnt sich das Grundmaterial der Querriegel und Lamellen aus und zieht sich bei Kälte wieder zusammen. Dies ist bei der Montage zu berücksichtigen, indem zwischen den Pfosten und den Elementen genug Luft zum Arbeiten gelassen wird. Die thermische Verformbarkeit ist eine physikalische Eigenschaft des Materials und stellt keinen Reklamationsgrund dar.

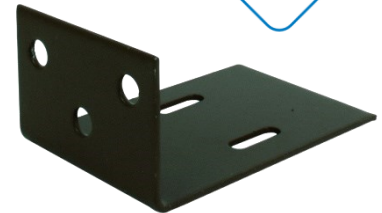
Das Zaunfeld muss so montiert werden, dass das Zaunfeld keinen direkten Bodenkontakt hat!

Reinigung:

Die Reinigung der Zäune kann mit warmem Wasser, Spülmittel und ggf. einer Bürste erfolgen. Alternativ empfehlen wir die Verwendung unseres WPC-/BPC-Reinigers.

Leichtere Kratzspuren auf der Oberfläche können mit einem Haushaltsschwamm mit Scheuervlies entfernt werden.

Diese Montageanleitung stellt die grobe Vorgehensweise bei der Montage von Sichtschutzzäunen dar. Örtliche Gegebenheiten sind zu beachten und können die Vorgehensweise beeinflussen.



Dein Sichtschutzzaun ist fertig!

WWW.TUJ.DE

